

**WAFER-WAFER ART.725000**

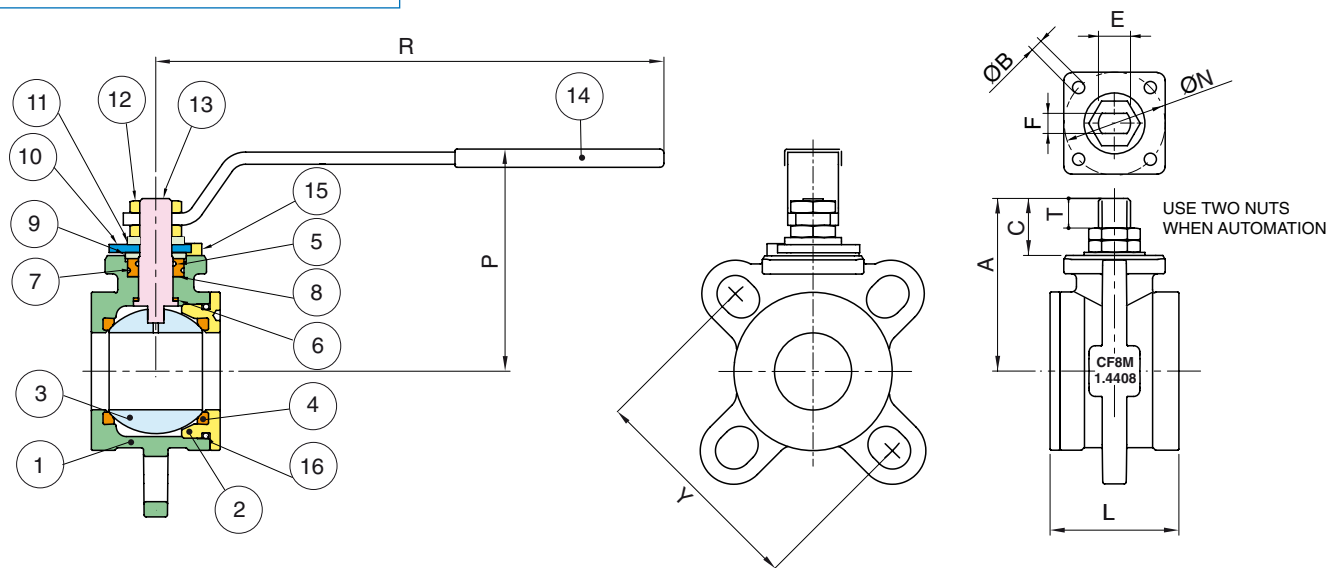


# serie **WAFER** Art. 725000

 Valvola a sfera flangiata tipo WAFER in acciaio inox CF8M, a passaggio totale.

 Full bore stainless steel CF8M flanged ball valve, WAFER type.

Limiti di temperatura: -20° +160° - Temperature range: -20° +160°





POS.	DENOMINAZIONE	PART NAME	MATERIALE - MATERIALS	N°P
1	CORPO	BODY	A351 - CF8M	1
2	GHIERA	END CONNECTION	A182 - F316	1
3	SFERA	BALL	A182 - F316	1
4	GUARNIZIONE SFERA	BALL SEAT	P.T.F.E.	2
5	O-RING	O-RING	FKM (VITON®)	1
6	RONDELLA ASTA	THRUST WASHER	P.T.F.E.	1
7	O-RING	RING	FKM (VITON®)	1
8	GUARNIZIONE ASTA	STEM SEAT	P.T.F.E.	1
9	BUSSOLA PREMIGUARNIZIONE	PACKING GLAND	A182 - F316	1
10	RONDELLA MEZZOGIRO	END STOP	CARBON STEEL	1
11	MOLLA A TAZZA	SPRING WASHER	CARBON STEEL	2
12	DADO	NUT	CARBON STEEL	2
13	ASTA	STEM	A182 - F316	1
14	LEVA	HANDLE	CARBON STEEL	1
15	VITE	SCREW	CARBON STEEL	2
16	O-RING	O-RING	FKM (VITON®)	1

MISURA SIZE	DN	Y	L	R	P	A	C	T	E	F	ØN	B	Kv	PN	Kg
1"	25	PN10 - PN16 - ANSI150	46	174	91	71,5	23	10,5	M12	8	42	M5	43	20	1,30
1 1/4"	32	PN10 - PN16 - ANSI150	54	174	95	75	23	10,5	M12	8	42	M5	89	20	1,65
1 1/2"	40	PN10 - PN16 - ANSI150	63,5	250	110	85	28	15	M16	10	50	M6	230	20	2,15
2"	50	PN10 - PN16 - ANSI150	82	250	119	93,5	28	15	M16	10	50	M6	265	20	3,75
2 1/2"	65	PN10 - PN16 - ANSI150	103	321	145	121,5	33,5	18	M20	14	70	M8	540	20	7,35
3"	80	PN10 - PN16 - ANSI150	122	321	154	131	33,5	18	M20	14	70	M8	873	20	10,30
4"	100	PN10 - PN16 - ANSI150	152	321	167	144	33,5	18	M20	14	70	M8	1390	20	16,00

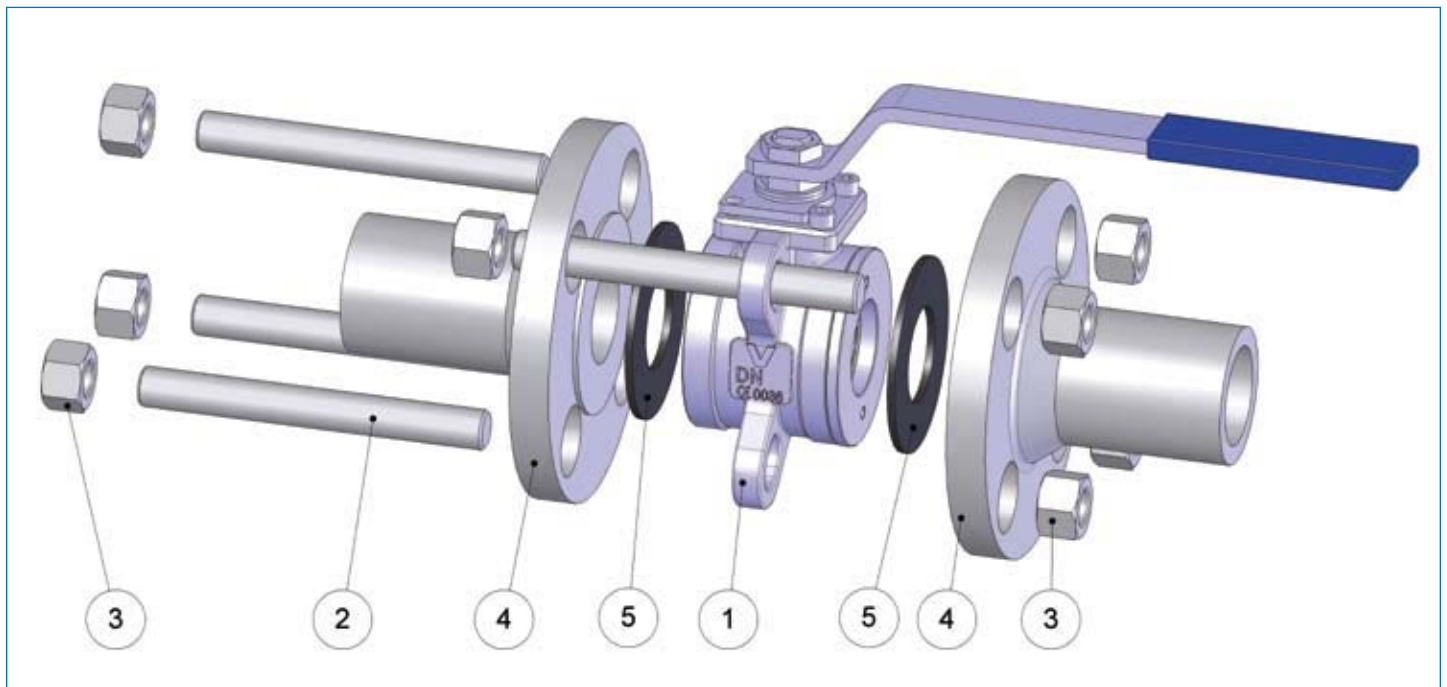
## Dimensioni viti-tiranti montaggio valvole - Screws or stay bolts for assembling between flanges

MISURA SIZE	PN16			ANSI150		
	VITE - SCREW	TIRANTE - STAY BOLT	N°	VITE - SCREW	TIRANTE - STAY BOLT	N°
DN25	M12X100	M12X110	4	M14X100	M14X110	4
DN32	M16X110	M16X130	4	M14X100	M14X130	4
DN40	M16X120	M16X140	4	M14X130	M14X140	4
DN50	M16X140	M16X160	4	M18X140	M18X160	4
DN65	M16X160	M16X180	4/8	M18X170	M18X190	4
DN80	M16X180	M16X200	8	M16X190	M16X210	4
DN100	M16X210	M16X230	8	M18X220	M18X240	4

 Per montare le valvole con i tiranti, raddoppiare il numero dei dadi. - Le dimensioni di viti e tiranti sono state calcolate utilizzando le seguenti flange: PN16: Flange secondo norma EN1092-1 - ANSI150: Flange secondo norma ANSI B16.5.

 Double number of nuts when stay bolts are used. Screw and stay bolts suggested for flanges: PN16 according to EN1092-1 - ANSI150: according to ANSI B16.5.

## SCHEMA DI INSTALLAZIONE CON FLANGE - ASSEMBLING BETWEEN FLANGES LAYOUT

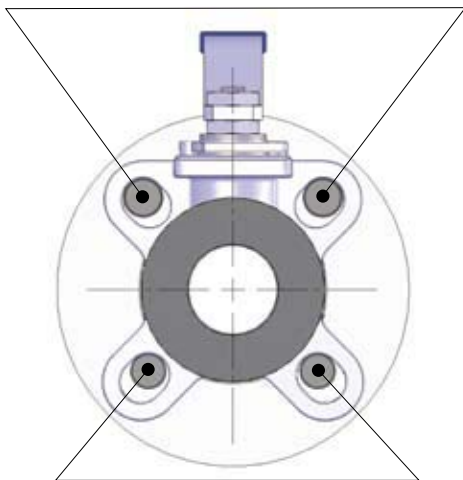


POS.	DENOMINAZIONE	PART NAME
1	VALVOLA A SFERA	BALL VALVE
2	VITE	SCREW
3	DADO	NUT
4	FLANGIA	END CONNECTION
5	GUARNIZIONE TENUTA	TIGHTENING SEAL

### CENTRAGGIO VALVOLE DA DN25 A DN80 VALVE ALIGNMENT FOR SIZES DN25 TO DN80

Montaggio con flange PN16:  
Inserire prima i 2 tiranti superiori, lasciare appoggiare la valvola e successivamente inserire i 2 tiranti inferiori poi stringere i dadi.

For PN16 flange:  
First put in order the two upper screws. Let the valve lean, put the two bottom screw, tight the nuts.



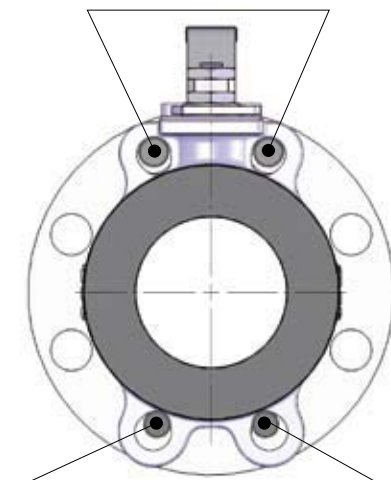
Montaggio con flange ANSI 150:  
Inserire prima i 2 tiranti inferiori, lasciare appoggiare la valvola e successivamente inserire i 2 tiranti superiori poi stringere i dadi.

For ANSI 150 flange:  
First put in order the two bottom screws. Let the valve lean, put the two upper screw tight the nuts.

### CENTRAGGIO VALVOLA DN100 VALVE ALIGNMENT DN100

Montaggio con flange ANSI 150:  
Inserire prima i 2 tiranti superiori, lasciare appoggiare la valvola e successivamente inserire i 2 tiranti inferiori poi stringere i dadi.

For ANSI 150 flange:  
First put in order the two upper screws. Let the valve lean, put the two bottom screw, tight the nuts.



Montaggio con flange PN16:  
Inserire prima i 2 tiranti inferiori, lasciare appoggiare la valvola e successivamente inserire i 2 tiranti superiori poi stringere i dadi.

For PN16 flange:  
First put in order the two bottom screws. Let the valve lean, put the two upper screw tight the nuts.



VALPRES s.r.l.

Via A. Gitti, 11 - P.o. Box 40 - 25060 Marcheno V.T. (Brescia) Italy

Tel. +39 030 8969311 - Fax +39 030 8960239

[www.valpres.it](http://www.valpres.it) - E-mail [valpres@bonomi.it](mailto:valpres@bonomi.it)

N. 091/A

© VALPRES S.r.l. 2009 Tutti i diritti riservati - All rights reserved  e  sono marchi registrati - are registered trademarks.

Le caratteristiche riportate a catalogo possono essere oggetto di eventuali modifiche senza preavviso nell'ambito di un costante aggiornamento tecnologico.  
To ensure the quality and technical standards at the highest level, the manufacturer reserves the right to alter the specifications without notice.